

## NIVELES

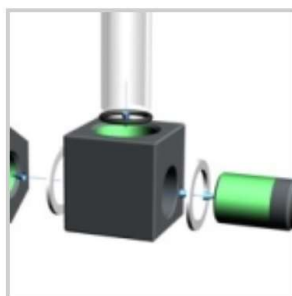


Fabricados en Acero Inoxidable 316L ofrecen gran resistencia contra ácidos, agua de mar y otros líquidos, así como en aplicaciones en la industria médica, alimentos, química, petroquímica, minería, tratamiento de agua, entre otros mercados.

Opcionalmente pueden cumplir con la certificación ATEX para ambientes explosivos

### CARACTERÍSTICAS

- ✓ Protección contra polvo y agua según IP 44
- ✓ Visor fabricado de vidrio natural
- ✓ Temperatura máxima operación 120 °C



### TIPO DE CONEXIÓN



### TIPOS DE VISORES



**G** (Vidrio, Borosilicato), **P** (Acrílico PMMA), **X** (Versión ATEX: Vidrio + Cuerpo metálico + Protección PMMA)

### OPCIONES DE TAPAS



Conexiones		Tipo de Conexión		Tamaños (mm)
0	Perno Banjo G1/4"	R	BSPT cónico (EN 10226)	80
1	1/8"	G	BSW paralelo (DIN 259)	100
2	1/4"	N	NPT(ANSI)	125
3	3/8"			150
4	1/2"			175
5	3/4"			200
				250
				300

Juntas para el tubo indicador: **V = FKM** (Viton®), **N = NBR**

Juntas en el cuerpo: **F** (fibra de Aramida), **T** (Fibra de Vidrio reforzada con PTFE Teflón®)

### OPCIONALES



### PROTECCIÓN ATEX

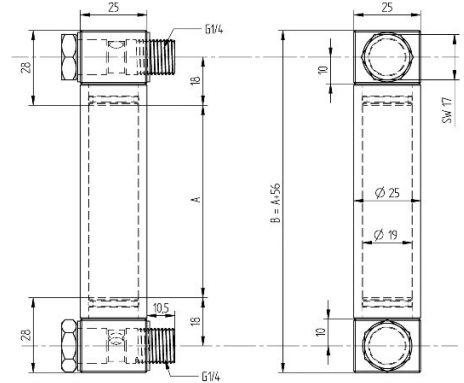


## NIVELES VARIA



Tienen un rango visible entre 40 y 2000 mm. La ventaja de esta versión es que la altura del tubo transparente puede adaptarse a prácticamente cualquier distancia entre agujeros de conexión. Además, el tubo entrega visión en 360°

Materiales: Cuerpo en Acero Inoxidable, Tubo en Vidrio Acrílico



## NIVELES VISTA 3D



Vista es el nuevo diseño de indicador de nivel caracterizado por un diseño robusto que ofrece una visión total en 360° gracias a su tubo plástico con fijación extra al cuerpo. El largo del tubo puede variar y se pueden incluir marcas de nivel en su orden. Disponible con tapa para sistemas cerrados o tapa para relleno.

En comparación con los niveles estándar fabricados en Bronce, Vista ofrece importantes ventajas. Los contaminantes externos o el agua no pueden ingresar al sistema, lo cual ocurre con frecuencia en los indicadores de Bronce debido a sus conexiones de ventilación expuestas al entorno. Los indicadores Vista incluyen un venteo tipo laberinto (IP55)



Horizontal perno Banjo



Vista Seccional



Horizontal con tuerca fijación



Comparación Visor Estándar v/s Vista